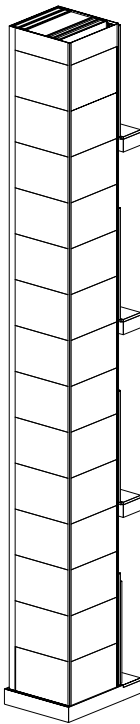
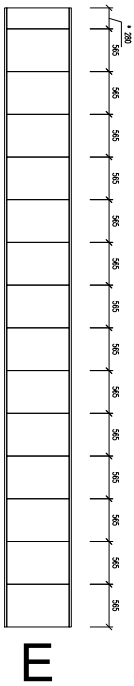
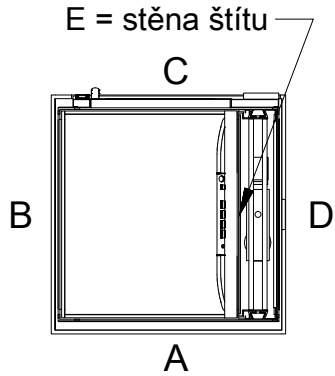




Umístění zařízení:



LEGENDA :

-  L síla sekce: 12,44 kN
L zatížení sekce: 40,79 kN / m²
-  Síla stožáru: 8,11 kN
Zatížení stožáru: 65,4 kN / m²

POZNÁMKA:

- * ROZMĚRY JSOU KÓTOVÁNY BEZ OMITEK !!!
- * OZNAČENÉ SKLADBY VIZ. TECHNICKÁ ZPRÁVA
- * NOSNÁ KONSTRUKCE VIZ. STATICKÁ ČÁST
- * DIMENZE – VIZ. STATICKÝ VÝPOČET



INVESTOR : Město Holice, Jednatel: Mgr. Ladislav Effenberk, Holubova 1, 534 14 Holice		STAVBA : ZŠ Holice, Holubova 47 – bezbariérový přístup		STUPEŇ : DOKUMENTACE PRO STAVEBNÍ ŘÍZENÍ	
PROFESE : ARCHITEKTONICKO – STAVEBNÍ		parcelní číslo st. 595, katastrální území Holice v Čechách		ZAKÁZKOVÉ ČÍSLO : A102_	
PROJEKTANT : ATENT S.R.O. KOVANICKÁ 92, PŘEDNÍ LHOTA, 290 01 PODĚBRADY tel. +420773118260 www.studioatent.com		KRESLIL: ING.ARCH. ŽURAVLJOVÁ JELENA, PhD. H. I. P. : ING.ARCH. IVAN VAVŘÍK		DATUM : 08/2017	
KONTROLOVAL: ING.ARCH. IVAN VAVŘÍK ČKAIT 00 113		PŘÍLOHA : DETAIL B – VERTIKALNÍ PLOŠINA		MĚŘITKO : – FORMÁT : 1x A3	
				PŘÍLOHA : D.20	

Technická specifikace:

Typové označení: A5000
Provedení: vnitřní
Plošina - velikost přepravní plochy (šířka x délka):1100 mm x 1400 mm
Rozměry šachty (šířka x délka): 1500 mm x 1530 mm
Nosnost: 400 kg, 5 osob
Rychlost jízdy: 9 m/min.
Počet stanic/počet šachetních dveří: 4/4
Napájení hlavního přívodu: frekvenční měnič 1+N+PE 400 V, 50 Hz, 2,2 kW
Ovládací napětí: 24 V
Kotvení šachty: do podest
Zdvih: cca 10800 mm
Provedení šachty: standardní z plechových panelů
Nouzové bateriové spouštění:..... ANO
Povrchová úprava:
Panely: standardní RAL 9016 (bílá)
Rámečky prosklených panelů: přírodní eloxovaný hliník
Rohové profily šachty: přírodní eloxovaný hliník
Šachetní dveře a portály dveří: standardní RAL 9016 (bílá)
Plošina: lakovaná RAL

Šachetní dveře (umístění v šachtě viz výkres šachty):

Stanice	Model	Zavěšení	Šířka	výška
1	A2	levé	900	2000
2	A2	levé	900	2000
3	A2	levé	900	2000
4	A2	levé	900	2000

Standardní vybavení plošiny:

Podlahu plošiny tvoří ocelová deska z nosných profilů. S podlahou plošiny je spojen kontrolní panel vysoký 1100 mm, na kterém je umístěno ruční madlo a ovládací panel. Na panelu jsou velkoplošná tlačítka volby stanic, bezpečnostní tlačítko STOP a alarm. Prahová mezera mezi podlahou plošiny a stěnou šachty po obvodu zabezpečena kontaktní lištou.

Ovládací prvky:

- a) na plošině: velkoplošná prosvětlená tlačítka pro jízdu do jednotlivých stanic, STOP
- b) v nástupišťích: velkoplošné prosvětlené přivolávací tlačítka

Doplňkové vybavení (za příplatek):

- Prosklené panely šachty
- Sklopná sedačka,
- Automatické otevírání dveří
- Dálkové (bezdrátové ovládání)
- Dálková nouzová signalizace z plošiny
- Indikace polohy plošiny na kontrolním panelu plošiny
- Indikace polohy plošiny ve stanicích
- Zamknutí přivolávačů na dveřích na klíč
- Zamknutí přivolávačů na dveřích na kartu
- Osvětlení šachty
- Zamknutí ovládání plošiny
- Požární jízdy
- Nouzový zdroj napájení (UPS)